

# NEUHEITEN 2022



## Seek Thermal Wärmebildkamera Reveal FirePRO X

Die FirePRO X ist eine der fortschrittlichsten und kompaktesten Wärmebildkameras. Sie verfügt über einen neuen, magnetischen Ladestecker, der den Anschluss des Ladekabels deutlich erleichtert. Die übrigen technischen Daten bleiben zur herkömmlichen FirePRO unverändert.

Der thermische Sensor mit einer Auflösung von 320 x 240 Bildpunkten und 15 Hz Bildfrequenz liefert ein klares, aussagekräftiges Bild. Bekämpfen Sie Brände intelligenter und sicherer. Licht ist auf Knopfdruck verfügbar: die interne LED liefert 300 Lumen Lichtstärke, genug für eine gute Sicht an der Einsatzstelle.

Die FirePRO X liefert hochauflösende Wärmebildtechnik zu einem unschlagbaren Preis-Leistungsverhältnis. Brandherde, Schwelbrände, Wärmequellen und vermisste Personen können problemlos auch in absoluter Dunkelheit oder bei starker Ver Rauchung gefunden werden.

Neben dem klassischen Einsatz bei der Feuerwehr zur Brandbekämpfung ist dieses Gerät auch für Sicherheitskräfte und Polizei interessant. So können z. B. auch PKW und LKW auf Wärmesignaturen geprüft werden (Bremsen, Reifen, Ladefläche, Temperatur beim Transport von Gefahrgut etc.).

Zur Sicherung der Kamera an der Einsatzkleidung ist serienmäßig ein großer D-Ring aus Edelstahl an der Kamera befestigt. Nützliches Zubehör für die Kamera, wie z. B. ein Retractor von GearKeeper oder ein praktisches Holster zum Schutz der Kamera ist ebenfalls erhältlich.

### Merkmale:

- bestens geeignet für alle BOS Einsatzkräfte als Teil der PSA
- drei Bildmodi wählbar (Color, Survey, Fire)
- 4 GB interner Speicher für bis zu 4.000 Fotos
- integrierte LED Taschenlampe
- hohe Bildauflösung und Bildrate für ein klares, aussagekräftiges Bild
- robustes Gehäuse aus zwei Komponenten für einen sicheren Griff
- innovativer Magnet-Ladestecker für einfaches Nachladen



### Technische Daten:

Bildauflösung Sensor:	320 x 240 Pixel
Bildrate:	>15 Hz
Displaygröße:	2,4 "
Einschaltzeit:	8 Sek.
Schutzart:	IP67
Betriebsdauer:	ca. 3,5 h
Ladezeit:	ca. 1,5 h
Messdistanz:	31 cm bis 548 m
Temperatur Messbereich:	-20° bis +550 °C
Betriebstemperatur:	-20° bis +60 °C
Betriebstemperatur kurz.:	10 min. bei +85 °C, 2 min. bei +107 °C
Akku:	Li-Ion 3,7 V 1.650 mAh
Abmessungen:	127 x 61 x 31 mm

### Lieferumfang:

- 1 Stück Seek Reveal FirePRO X
- 1 Stück USB Lade- und Datenkabel
- 1 Stück Netzstecker (220 V)
- 1 Stück Handschlaufe
- 1 Stück D-Ring aus Edelstahl mit Montagezubehör

Best.-Nr.	Artikel	Gewicht g
202080	Seek Thermal Wärmebildkamera Reveal FirePRO X	180
201411	Ausrüstungshalter RT4 mit Schlüsselring	100
201752	USB-Ladekabel mit Magnetstecker	40



Brände intelligenter und sicherer bekämpfen

## Dönges Holster für Seek Wärmebildkamera Reveal FirePRO

Praktisches Nylon-Holster, passend für die Kameras der Seek Thermal Reveal Serie (FirePRO X, FirePRO, ShieldPRO). Eine Wärmebildkamera ist nicht im Lieferumfang enthalten!

### Merkmale:

- geeignet für die Kameras aus der Reveal-Serie
- hochwertiges Nylon, besonders robust
- breite Gürtelschleufe für Gürtel bis 65 mm



Best.-Nr.

Gewicht g

201483

46

## Dönges Fahrzeughalterung für Reveal FirePRO X

Hartschaumhalterung für die Wärmebildkamera Reveal FirePRO X.

Die Kamera sitzt passgenau und bestens geschützt im Schaum. Dank der vorgebohrten Löcher kann die Halterung ganz einfach befestigt werden. Am Boden ist eine Aussparung für den Magnetstecker der FirePRO X, somit kann die Halterung mit Hilfe des originalen Ladekabels als aktive Ladehalterung genutzt werden. Die Lieferung erfolgt ohne Kamera und ohne Ladekabel.

### Merkmale:

- vorgebohrte Löcher für feste Montage
- die Kamera kann in der Halterung geladen werden
- kompakt und leicht

### Technische Daten:

Material: Schaumstoff  
Farbe: rot/schwarz  
Abmessungen: 102 x 80 x 64 mm



Best.-Nr. Artikel

Gewicht g

201799 Dönges Fahrzeughalterung für Reveal FirePRO X

105

## Ladestation Multi-Charge für Reveal FirePRO X

Organisieren und laden Sie die Reveal FirePRO X Wärmebildkameras zuverlässig und einfach mit der Multi-Charge Ladestation. Das kompakte, übersichtliche Gehäuse und die Montageoptionen ermöglichen eine individuelle Platzierung in der Feuerwache. Ob fest montiert an einer Wand oder auf einer Oberfläche, oder einfach flexibel hingestellt: Der Multi-Charge kann überall dort platziert werden, wo eine geeignete Stromversorgung verfügbar ist. Ein abnehmbarer, elastischer Haltegurt hält die Kameras auch beim Transport sicher in der Ladestation. Bitte beachten Sie, dass diese Ladestation nur mit der Reveal FirePRO X kompatibel ist.

Im Lieferumfang sind keine Kameras enthalten!

### Merkmale:

- gleichzeitiges Aufladen von vier FirePRO X möglich
- vier Status-LEDs, leuchten wenn eine Wärmebildkamera im zugehörigen Slot verbunden wurde
- elastisches Halteband für den sicheren Transport der Station mit den Kameras
- inkl. Halterung für Montage an der Wand oder auf einer Oberfläche

### Technische Daten:

Anzahl Ladeplätze: 4  
Anschluss: 230 V

### Lieferumfang:

- 1 Stück Multi-Charge Ladestation
- 1 Stück Adapter für Wandmontage
- 1 Stück Wandhalterung (ohne Schrauben)
- 1 Stück Netzkabel für 230 V Anschluss



Best.-Nr. Artikel

Gewicht g

201800 Seek Thermal Ladestation Multi-Charge

1.740



## Ledlenser LED-Handlampe EXC6R/EXC7R ATEX

Die Ledlenser EXC6R/EXC7R ist eine ATEX LED Winkelleuchte, entwickelt mit und für Feuerwehrleute für den harten Einsatz in Gefahrenzonen und erfüllt die Anforderung nach DIN-14649. Sie bietet die bestmöglichen Gas- und Staubgruppen IIC und IIIC in den Zonen 1, 2, 21 und 22 und ist zertifiziert (Ex ib op is IIC T4 Gb, Ex ib op is IIIC T135°C Db).

Der um 135° schwenkbare Lampenkopf kann zur optimalen Ausrichtung des Lichtkegels je nach Einsatzzweck verstellt werden und die separaten LEDs sorgen für gebündeltes Fernlicht oder homogenes, blendfreies Arbeitslicht im Nahbereich.

Dank des umkehrbaren Taschenclips und einer Befestigungsöse bietet die EXC6R/EXC7R mehrere Möglichkeiten zur Befestigung an allen Arten von Jacken und Atemschutzgeräten.

Die Batteriestandsanzeige bietet immer einen guten Überblick über den Ladezustand und warnt bei niedrigem Batteriestand.

### Merkmale:

- erfüllt die Anforderung nach DIN-14649
- austauschbarer, leistungsstarker Akku
- um 135° schwenkbarer Lampenkopf zur optimalen Ausrichtung des Lichtkegels je nach Einsatzzweck
- separate LEDs für gebündeltes Fernlicht oder homogenes, blendfreies Arbeitslicht im Nahbereich
- extremer Staub- und Wasserschutz: IP68
- Schlaufe und drehbarer Clip zur vielseitigen Befestigung z. B. auf Taschen oder Atemschutzgeräten
- aufladbar in Ladestation zur Montage im Einsatzfahrzeug
- Reflektoren zur erhöhen Sichtbarkeit
- Batteriestandsanzeige, Warnung bei niedrigem Batteriestand

### Technische Daten:

Schutzart:	IP68
Ex-Schutz:	ATEX
Ex-Schutz Staub:	Ex ib IIIC T135°C Db
Ex-Schutz Gas:	Ex ia IIC T4 Ga
Leuchtdauer:	7h
Norm:	DIN 14649
Farbe:	gelb/schwarz

Best.-Nr.	Artikel	Ausführung	Leuchtdauer h	Helligkeit max. lm	Höhe c m	Gewicht g
201978	1 EXC6R ATEX	2 LED's	3-10	300	13,5	285
201979	2 EXC7R ATEX	3 LED's	7-40	400	18,5	492



1



Separate LEDs für gebündeltes Fernlicht oder homogenes, blendfreies Arbeitslicht



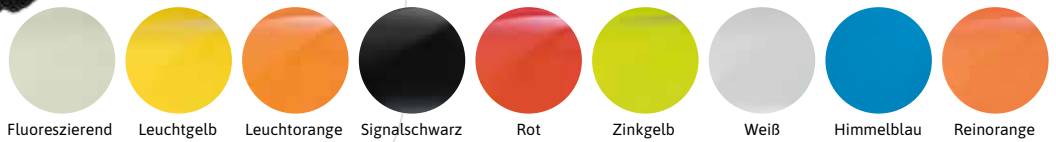
2



Mit Ladestation und Befestigungsclip

## 135° schwenkbarer Lampenkopf zur optimalen Ausrichtung





## Busch Protective Schutzhelm ATR-1

Leicht. Vielseitig. Langlebig. Der ATR-1 bietet eine Helmplattform für ein breites Einsatzspektrum. Seine Modularität und aufgabenspezifische Anpassungsfähigkeit machen diesen Helm zur ersten Wahl für Feuerwehren und Rettungsdienste - egal, mit welchem Szenario sie konfrontiert werden.

Ob technische Hilfeleistung, Höhenrettung, Wasserrettung oder Vegetationsbrandbekämpfung, der ATR-1 schützt sicher und zuverlässig. Die einzigartige Duroplast-Helmschale bietet einen optimalen Aufprall- und Durchstoßschutz und der Vier-Punkt-Gurt, das komfortable Aufpralldämpfungssystem und das geringe Gewicht sorgen für einen angenehmen Tragekomfort auch bei längeren Einsätzen. Zahlreiche Zubehörteile ermöglichen die Anpassung des Helmsystems an die Bedürfnisse des Anwenders und die jeweiligen Szenarien und das serienmäßige Schienensystem sowie die integrierte NVG-Halterung bieten eine Fülle von Möglichkeiten für das Zubehör.

Nicht zuletzt bieten die drei Schalengrößen eine optimale Größenanpassung von 48 bis 66 cm Kopfumfang.

### Merkmale:

- leichter, multifunktionaler Halbschalenhelm
- komfortable Innenausstattung mit effizienter Dämpfung
- Vier-Punkt-Gurt für sicheren Sitz
- perfekte Einstellung über optimierten Drehknopf
- Rail-System zur einfachen Befestigung von Zubehör
- geringes Gewicht – komfortabel auch bei langen Einsätzen
- retroreflektierende Aufkleber für beste Sichtbarkeit
- erhältlich in neun verschiedenen Farben und drei Größen

### Technische Daten:

Material: carbonverstärktes Duroplast  
 Zertifizierungen: EN16471:2014, EN16473:2014, EN12492:2012, EN 1385:2012, UIAA 106, CE

Best.-Nr.	Farbe	Größe	Gewicht g
201907	Fluoreszierend	H1	565
201908	Leuchtgelb	H1	565
201909	Leuchtorange	H1	565
201910	Signalschwarz	H1	565
201911	Rot	H1	565
201912	Zinkgelb	H1	565
201913	Weiß	H1	565
201914	Himmelblau	H1	565
201915	Reinorange	H1	565
201962	Fluoreszierend	H2	565
201916	Leuchtgelb	H2	635
201917	Leuchtorange	H2	635
201918	Signalschwarz	H2	635
201919	Rot	H2	635
201920	Zinkgelb	H2	635
201921	Weiß	H2	635
201922	Himmelblau	H2	635
201923	Reinorange	H2	635
201924	Fluoreszierend	H3	670
201925	Leuchtgelb	H3	670
201926	Leuchtorange	H3	670
201927	Signalschwarz	H3	670
201928	Rot	H3	670
201929	Zinkgelb	H3	670
201930	Weiß	H3	670
201931	Himmelblau	H3	670
201932	Reinorange	H3	670





## Dönges Reinigungstuch Dekon Rag

Praktisches und sehr effektives Reinigungstuch zur Hand- und Oberflächenreinigung. Entfernt schnell, gründlich und schonend selbst stärkste Verschmutzungen.

Geeignet für Fette, Öle, Kleber, Teer, Wachs, Ruß, Farbe, Tinte, Dichtungsmittel, Polyurethan (PU) und vieles mehr.

Nach der Handreinigung haben die Tücher noch genügend Reinigungskraft, um auch noch Werkzeuge und Ausrüstung zu säubern. Das Tuch ist mit einer Reinigungsflüssigkeit getränkt, besonders reißfest und hat eine Noppenseite für starke Verschmutzungen und eine glatte Seite für eine schonende Handreinigung.

Der besonders gute Reinigungseffekt wird durch die Kombination aus der speziellen Tuchoberfläche und dem Reiniger erzielt.

Geprüfte Qualität mit NSF Zulassung. Einzelverpackt, luftdicht eingeschweißt, jederzeit ohne Wasser anwendbar. Reinigungsflüssigkeit mit rückfettenden Inhaltsstoffen zum Hautschutz.

### Merkmale:

- getränktes Tuch, einzeln verpackt
- reinigt schnell, gründlich und schonend ohne Wasser
- die Reinigungslösung wirkt antibakteriell, rückfettend und schnell trocknend
- einfache Entnahme
- großes Tuch
- besonders reißfest
- mit NSF Zulassung

### Technische Daten:

Farbe:	grau
Duftnote:	Orange
Tuchgröße:	27 x 31 cm
Abmessung Sachet:	12 x 8,4 x 0,5 cm
pH-Wert:	7,8



Best.-Nr.	Lieferumfang	Stück	Gewicht g
201525	1		18
201528	50		900
201527	100		1.800



## Dönges Wathose Hi-Vis mit S5 Sicherheitstiefel

Aus PVC und Polyester mit doppelt verschweißten Nähten, Träger verstellbar durch rostfreie Patent-Schnallen. Das Material gewährleistet eine hohe Flexibilität auch bei niedrigen Temperaturen und bietet durch seine gut sichtbare, leuchtgelbe Farbe mehr Sicherheit für die Einsatzkräfte. Angeschweißte Stiefel nach S5 Standard mit stark profilierten Sohlen, rutschhemmend, Verstärkungsrippen auf dem Schaft, Reflexpunkt an der Ferse und mit durchtrittsicherer Sohle und Stahlkappe.

### Merkmale:

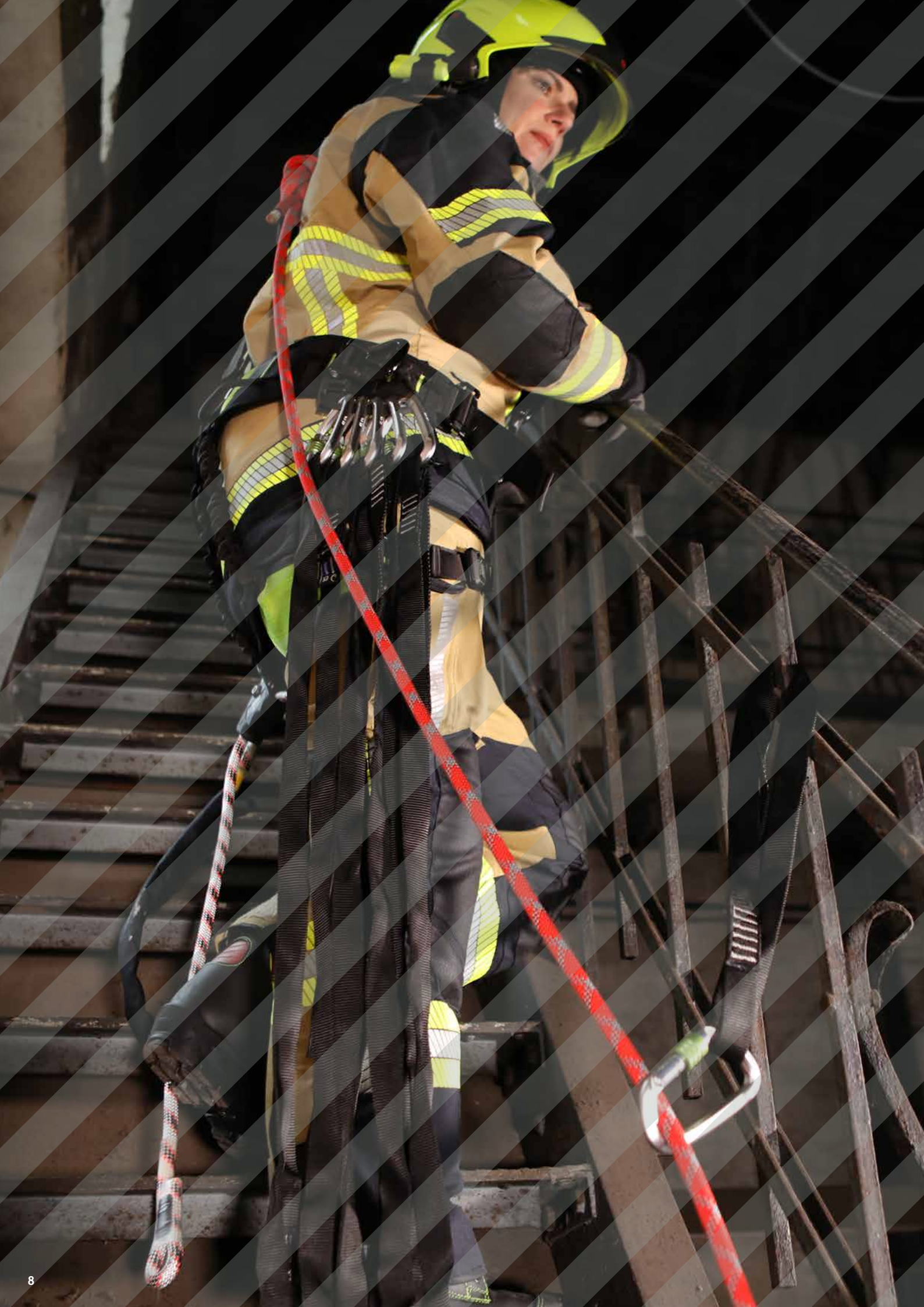
- leuchtgelbe Farbe für mehr Sicherheit der Einsatzkräfte
- schwere Qualität, robust und haltbar
- Sicherheitstiefel nach EN ISO 20345 - S5 SRC
- Stiefel 100% wasserdicht mit der Hose verschweißt
- Material behält auch bei niedrigen Temperaturen eine hohe Flexibilität
- verstärkte Knie

### Technische Daten:

Material:	PVC/Polyester
Farbe:	leuchtgelb
Materialstärke:	680 g/m <sup>2</sup>
Materialdicke:	0,68 mm
Temperaturbereich:	bis -50 °C
Norm:	EN ISO 13688, EN 343, EN ISO 20345 - S5 SRC

Best.-Nr.	Größe	Gewicht g
201820	40	3.900
201821	41	3.700
201822	42	4.030
201823	43	3.940
201824	44	4.180
201825	45	4.300
201826	46	4.480
201827	47	4.650







## Edelrid Gerätesatz Absturzsicherung DIN 14800-17

Kompletter Satz im praktischen Rucksack, zusammengestellt nach DIN 14800-17.

Der Satz wird überall dort benötigt, wo Einsatzkräfte in absturzgefährdeten Bereichen arbeiten müssen. Die DIN berücksichtigt alle Komponenten, die für eine effektive Eigensicherung gebraucht werden.

Die Ausführung „Edelrid“ (Art.Nr.: 201496) wird komplett mit sämtlichen Produkten von Edelrid (Spezialist für Bergsport und Arbeitssicherheit) geliefert.

### Lieferumfang:

- 1 Stück Kernmanteldynamikseil Dynamite 11,0 mm, 60 m
- 1 Stück Klettergurt Core Plus Triple Lock
- 1 Stück Halteseil mit 12 mm Kernmantelseil
- 15 Stück Bandschlinge 25 mm, 80 cm Umfang
- 2 Stück Bandschlinge 25 mm, 150 cm Umfang
- 2 Stück HMS Karabiner Magnum Triple
- 17 Stück Karabiner D-Classic 3000 Screw
- 2 Paar Handschuh Fitter Maxx, Gr. 10
- 1 Stück PSA Rucksack 45 L, rot



### Best.-Nr. Artikel

Best.-Nr.	Artikel	Gewicht g
201496	Edelrid Gerätesatz Absturzsicherung DIN 14800-17	14.600
201412	HMS-Karabiner Magnum Triple	89
201413	Kernmanteldynamikseil Dynamite, 60 m, Ø 11 mm, rot	0
201414	Klettergurt Core Plus Triple Lock	1.580
201728	Halteseil Ombilix Adjust, Länge 200 cm, Ø Kernmantelseil 12 mm	700
201416	Bandschlinge, 80 cm, 25 mm	0
201418	Bandfalldämpfer Shockstop Giant Twister Triple, 150 cm, 150 cm	0
201419	Karabiner D-Classic 3000 Screw mit Keylock-Verschluss	75
201420	PSA-Rucksack 45 L, rot	0
212921	HMS-Karabiner, 112 x 72 mm	100
201391	Reisetasche Seal-D, wasserdicht, rot, 60 l	1.460
134498	Handschuh Fitter Maxx, Größe 10	40

## alternativ:

### Dönges Gerätesatz Absturzsicherung DIN 14800-17

Bei der Ausführung „Dönges“ (Art.Nr.: 201424) sind alle Produkte vom namhaften Hersteller Edelrid (Spezialist für Bergsport und Arbeitssicherheit) mit Ausnahme der Seal-D Tasche und Dönges HMS Karabinern.



### Best.-Nr. Artikel

### Gewicht g

201424	Dönges Gerätesatz Absturzsicherung DIN 14800-17	14.400
--------	---	--------



### Dönges Seal-D, wasserdicht

Unsere Produkte aus der Seal-D Serie sind der ideale Begleiter für eine Vielzahl von Freizeitaktivitäten. Aus 100% wasserfestem und ultrarobustem PVC Material gefertigt, ist der Inhalt sicher vor Staub und Wasser geschützt.

Alle Nähte sind wasserdicht verschweißt und es werden spezielle, spritzwassergeschützte Reißverschlüsse verwendet, um die Dichtigkeit zu gewährleisten.



### Dönges Rucksack Seal-D, wasserdicht

Um den Rucksack wasserdicht zu verschließen, wird der Verschluss einfach 3-4 mal umgeschlagen und dann mit der Nygonschnalle gesichert.

**Tipp:** Vor dem Verschließen den Inhalt durch leichten Druck von außen komprimieren, unnötige Luft entweicht und die Tasche nimmt weniger Platz ein.

#### Merkmale:

- alle Nähte wasserdicht verschweißt
- Reißverschluss in spritzwassergeschützter Ausführung
- einfaches Befüllen dank großer Öffnung
- durch den Rollverschluss wird der Inhalt staub- und wasserdicht verschlossen
- aufgesetzte Tasche auf der Front, verschließbar über Reißverschluss
- gepolsterte Rucksack-Gurte
- zusätzliche Trage-/Aufhängeschlaufe
- zweite Nygonschnalle zum Sichern der Öffnung



#### Technische Daten:

Abmessung Ø x H: 27 x 69 cm  
 Nutzbare Innenhöhe: 42 cm  
 Material: PVC Plane/Nylon

Best.-Nr.	Farbe	Nutzbare Volumen l	Gewicht g
201388	rot	24	690



## Dönges Packsack Seal-D, wasserdicht

Um die Seal-D Packsack wasserdicht zu verschließen, wird der Verschluss einfach 3-4 mal umgeschlagen und dann mit der Nylonschnalle gesichert.

**Tipp:** Vor dem Verschließen den Inhalt durch leichten Druck von außen komprimieren, unnötige Luft entweicht und die Tasche nimmt weniger Platz ein.

### Merkmale:

- alle Nähte wasserdicht verschweißt
- Reißverschluss in spritzwassergeschützter Ausführung
- einfaches Befüllen dank großer Öffnung
- durch den Rollverschluss wird der Inhalt staub- und wasserdicht verschlossen
- aufgesetzte Tasche auf der Front, verschließbar über Reißverschluss
- ergonomischer Tragegriff
- D-Ringe zum Befestigen von Accessories oder eines Schultergurtes

### Technische Daten:

Abmessung Ø x H: 23 x 56,5 cm  
Nutzbare Innenhöhe: 36 cm  
Material: PVC Plane/Nylon

Best.-Nr.	Farbe	Nutzbares Volumen l	Gewicht g
201385	rot	15	470

Unsere Seal-D Produkte sind hart im Nehmen! Robustes Rip-Stop-Material und strapazierfähige Nähte sorgen für eine lange Lebensdauer. Nicht nur bei der nächsten Outdoor-, Camping- oder Boots-Tour sind sie dein Begleiter, wann immer Sachen sicher und geschützt verstaut werden müssen, sind unsere Taschen die erste Wahl.

## Dönges Reisetasche Seal-D, wasserdicht

Die Reisetasche kann mit dem Reißverschluss spritzwasserfest verschlossen werden. Die Lasche überdeckt den Reißverschluss für zusätzlichen Schutz vor Spritzwasser.

**Tipp:** Vor dem Verschließen den Inhalt durch leichten Druck von außen komprimieren, unnötige Luft entweicht und die Tasche nimmt weniger Platz ein.

### Merkmale:

- alle Nähte wasserdicht verschweißt
- Reißverschluss in spritzwassergeschützter Ausführung
- einfaches Befüllen dank großer Öffnung
- durch den Reißverschluss wird der Inhalt spritzwassergeschützt verschlossen
- Tasche für Kleinteile innen an der Öffnungslasche
- gepolsterte, abnehmbare Rucksack-Gurte
- ergonomischer Tragegriff und zusätzliche Tragegriffe an den Seiten
- Boden außen mit Nylongewebe verstärkt

Volumen  
60 l



### Technische Daten:

Abmessung Ø x B: 34 x 66 cm  
Material: PVC Plane/Nylon

Best.-Nr.	Farbe	Nutzbares Volumen l	Gewicht g
201391	rot	60	1.460



Volumen  
15 l



## Dönges Feuerwehraxt FireAXEss

Die FireAXEss wurde speziell für den Einsatz bei Feuerwehren entwickelt. Die Axt ist mit einem 3 kg schweren Axtkopf aus gehärtetem Stahl und einem robusten Fiberglasstiel ausgestattet. Bedingt durch die spezielle Schneidengeometrie erreicht die Axt bei gleichem Kraftaufwand mehr Leistung als eine herkömmliche Holzaxt. Der Kopf bietet zusätzlich eine abgeflachte Seite, die als Vorschlaghammer oder zum Einschlagen von anderen Werkzeugen verwendet werden kann. Spezielle Kerben ermöglichen die schnelle Kombination eines Hooligan-Tools mittels zusätzlichen Klettbands zum einfachen Transport. Für diese Kombination ist außerdem ein Tragegurtsystem erhältlich.

### Merkmale:

- höhere Schlagwirkung bei weniger Kraftaufwand
- spezielle Schneidengeometrie
- robuster Stiel aus belastbarem Fiberglas
- Axtkopf mit Aufnahme für ein Hooligan-Tool
- gehärteter Stahl für lange Lebensdauer
- perfekt in Kombination mit den bewährten Hooligan-Tools

### Technische Daten:

Material Griff: GFK  
 Material Kopf: Stahl CF53  
 Abmessungen L x B x H: 925 x 300 x 90 mm

Best-Nr.	Artikel	Gewicht g
211623	Dönges Feuerwehraxt FireAXEss	4.900
211541	Halteband Strap Irons/Glove	35
211529	Tragesystem für Hooligan-Kombinationen	160





## Dönges Hooligan-Tool-Kombination

Das sehr vielseitig einsetzbare Hooligan-Tool erhält durch den unterstützenden Einsatz ergänzender Werkzeuge in vielen Situationen noch mehr Durchschlagkraft. Das macht den Erstanriff z. B. bei schweren Türen deutlich einfacher und schneller, da die Hebelschneide des Hooligan-Tools z. B. mit dem Spalthammer leichter in den Spalt getrieben werden kann. Zum besseren Transport wurde ein spezieller Tragegurt entwickelt, der das Hooligan-Tool mit einem Spalthammer, einem TNT-Tool oder einer TopCut FireAxe verbindet und das bequeme Tragen über der Schulter ermöglicht. So lassen sich viele sinnvolle Kombinationen zusammenstellen.

Das neue Modell 2017 bietet eine Vielzahl von Verstellmöglichkeiten und hält die Werkzeuge sicher im System – auch wenn Sie einmal anecken, kann nichts herausrutschen. Die beiden Schnallen mit 45 mm und 33 mm Breite lassen sich auch mit Handschuhen bequem öffnen.

### Merkmale:

- mehr Einsatzmöglichkeiten durch Kombination zweier Werkzeuge
- erhöhte Durchschlagkraft
- einfacher Transport durch speziellen Tragegurt
- unverwüslliche Materialien für lange Haltbarkeit

### Lieferumfang:

je nach Ausführung:

- 1 Stück Tragesystem
- 1 Stück Hooligan-Tool Paratech, 762 mm, Hebelklaue sowie entweder
- 1 Stück Spalthammer mit Glasfaserstiel oder
- 1 Stück FireAXEss Axt oder
- 1 Stück TNT-Tool



Best.-Nr.	Typ	Gewicht g
211624	Hooligan-Tool/FireAXEss	9.900
211531	Hooligan-Tool/Spalthammer	9.540
211533	Hooligan-Tool/TNT-Tool	11.640
211529	Tragesystem für Hooligan-Kombinationen	160
211520	Hooligan-Tool, 762 mm, mit Hebelklaue	4.800
201012	Spalthammer mit Glasfaserstiel, 900 mm	4.110



Werkzeugköpfe –  
So individuell  
wie Ihre  
Anforderung



## Inteletool Glasfaserstiel teleskopierbar

Die teleskopierbaren Stiele mit Wechselsystem bieten dem Anwender ein Höchstmaß an Flexibilität. Die Stiele können platzsparend verstaut werden und lassen sich im Einsatz bedarfsgerecht auf die richtige Länge ausziehen. Dank der zahlreichen Werkzeugköpfe lässt sich ein ganzes Werkzeugsortiment auf kleinstem Raum verstauen, um für jeden Fall gerüstet zu sein.

Auch die Sicherheit kommt bei diesem System nicht zu kurz. Glasfaserverstärkter Kunststoff bietet grundsätzlich ein hohes Maß an Sicherheit gegen elektrische und thermische Gefahren. Die Teleskopfunktion arbeitet mit einem doppelten Sicherheitssystem. Der Stiel lässt sich mit einer viertel Umdrehung in beliebiger Länge arretieren (Twist-Lock). Zusätzlich wird der Stiel mit dem Überwurfring gesichert.



### Merkmale:

- langlebiges und robustes Material
- doppelte Sicherheit dank Twist-Lock und Schraubsicherung
- stufenlos längenverstellbar
- einfacher Wechsel der Werkzeugköpfe möglich
- isoliert gegen Kälte und elektrische Spannung
- Stielende mit Gummiüberzug für mehr Grip

Best.-Nr.	Größe	Länge m	Griff	Gewicht g
200859	S	0,61 - 1,22	gerade	1.030
200860	M	1,22 - 2,44	gerade	1.590
200861	L	2,44 - 4,88	gerade	2.950



## Inteletool Werkzeugkopf

Hochwertiger und stabiler Werkzeugkopf aus Vollmetall. Der Werkzeugkopf wird auf den Stiel geschraubt und dann zusätzlich mit dem Überwurfring gesichert und fixiert.

Dank des modularen Systems können Sie eine Vielzahl von Werkzeugen auf kleinstem Raum verstauen. Am Einsatzort einfach den benötigten Werkzeugkopf aufschrauben und schon sind Sie gerüstet.

### Merkmale:

- passend für alle teleskopierbaren Glasfaserstiele von Dönges
- aus Vollmaterial für hohe Stabilität und lange Lebensdauer
- platzsparende Lagerung der Werkzeugköpfe möglich
- kostensparend, da nur ein Stiel beschafft werden muss

### Technische Daten:

Blattgröße Waldbrandpatsche: 305 x 380 mm  
Nutzlänge Säge: 310 mm

Best.-Nr.	Form	Abmessung B x H x T mm	Gewicht g
201150	Einreißhaken DIN-Form	425 x 195 x 60	2.130
200865	Einreißhaken US Form	41 x 104 x 324	785
200856	Feuerrechen	303 x 110 x 105	790
200857	Waldbrandpatsche	305 x 75 x 545	2.300
200858	McLeod Tool	280 x 230 x 114	2.070
200863	Dunghacke	160 x 156 x 350	1.650
200864	Astsäge	32 x 65 x 430	410
200967	Multihook	160 x 156 x 350	380
201027	New York Hook	30 x 173 x 375	1.240
201122	Randschaufel	237 x 95 x 567	1.650



## Inteletool Werkzeug mit Teleskop-Glasfaserstiel

Die Stiel-Größen in der Übersicht:

M = 122 - 244 cm

L = 244 - 488 cm

### Merkmale:

- langlebig und robust
- doppelte Sicherheit dank Twist-Lock und Schraubsicherung
- stufenlos längenverstellbar
- einfacher Wechsel der Werkzeugköpfe möglich
- Stiel isoliert gegen Kälte und elektrische Spannung (nicht zertifiziert)

Best.-Nr.	Größe	Ausführung	Gewicht g
201152	M	Einreißhaken DIN-Form	1.950
200871	M	Einreißhaken US-Form	2.375
200866	M	Feuerrechen	2.380
200867	M	Waldbrandpatsche	3.890
200868	M	McLeod-Tool	3.660
200869	M	Dunghacke	3.070
200870	M	Astsäge	2.000
201153	L	Einreißhaken DIN-Form	3.950
200877	L	Einreißhaken US-Form	3.735
200872	L	Feuerrechen	3.740
200873	L	Waldbrandpatsche	5.250
200874	L	McLeod-Tool	5.020
200875	L	Dunghacke	4.430
200876	L	Astsäge	3.360



## Dönges Handwerkzeugkasten DIN 14881-FWka

Werkzeugsatz „Handwerkzeug“ nach DIN 14881:2013-12. In Dönges FireBox made by Zarges nach DIN 14880, Größe 3, mit Aluminium-Einteilung sowie der Aufschrift „Handwerkzeug“.

### Lieferumfang:

- 1 Stück Dönges Firebox made by Zarges nach DIN 14880, Größe 3 (600 x 400 x 150 mm)
- 1 Stück Werkzeugsatz DIN 14881
- 1 Stück Schaumeinlage



made  
in  
Germany



Best.-Nr.	Ausführung	Gewicht g
201628	komplett in Firebox mit Schaumeinlage	21.000
211021	Handwerkzeugsatz DIN 14881-FWka, Werkzeugsatz ohne Kasten	17.900
214101	FireBox, Handwerkzeug DIN 14881-FWka, 600 x 400 x 150 mm	5.300
127296	Kantenzange DIN 5241, tauchisoliert, 250 mm	568
136270	Wasserpumpenzange, DIN ISO 8976, 250 mm	0
211851	Kombizange, DIN ISO 5746, VDE-isoliert, 160 mm	231
280204	Seitenschneider, DIN ISO 5749, VDE-isoliert, 160 mm	308
280108	Metallsägebogen, 300 mm	540
211030	Metallsägeblatt HSS Bi-PROFI, einseitig, 24 ZpZ, 300 x 13 x 0,63 mm, blau	18
100861	Schlosserhammer DIN 1041, mit Eschenstiel, 500 g	617
109602	Gripzange, 250 mm	600
212311	Schlitz-Elektriker-Schraubendreher, ISO 2380, 4,0 x 100 mm	60
212316	Schlitz-Werkstatt-Schraubendreher, ISO 2380, 6,5 x 150 mm	105
201625	Schlitz-Werkstatt-Schraubendreher, ISO 2380, 8,0 x 130 mm	0
211055	Kreuzschlitz-Schraubendreher, PH1, Klingenlänge 80 mm	60
211056	Kreuzschlitz-Schraubendreher, PH2, Klingenlänge 100 mm	79
211057	Kreuzschlitz-Schraubendreher, PH3, Klingenlänge 150 mm	140
109603	Stiftschlüssel 6kt. mit Kugelkopf, DIN 911L, 1,5 mm	2
109604	Stiftschlüssel 6kt. mit Kugelkopf, DIN 911L, 2,0 mm	3
109605	Stiftschlüssel 6kt. mit Kugelkopf, DIN 911L, 2,5 mm	6
109606	Stiftschlüssel 6kt. mit Kugelkopf, DIN 911L, 3,0 mm	14
109607	Stiftschlüssel 6kt. mit Kugelkopf, DIN 911L, 4,0 mm	18
109608	Stiftschlüssel 6kt. mit Kugelkopf, DIN 911L, 5,0 mm	32
109609	Stiftschlüssel 6kt. mit Kugelkopf, DIN 911L, 6,0 mm	40
109610	Stiftschlüssel 6kt. mit Kugelkopf, DIN 911L, 8,0 mm	104
109611	Stiftschlüssel 6kt. mit Kugelkopf, DIN 911L, 10,0 mm	179
102454	Ringmaulschlüssel-Satz, DIN 3113, 12-teilig, 10-32 mm	2.800
211070	Ringmaulschlüssel DIN 3113, 8 mm	33
217105	Ringmaulschlüssel DIN 3113, 15 mm	89
217110	Ringmaulschlüssel DIN 3113, 16 mm	107
217111	Ringmaulschlüssel DIN 3113, 18 mm	138
200153	Ringmaulschlüssel DIN 3113, 21 mm	161
280428	Splintentreiber DIN 6450, 4 mm	63
280406	Flachmeißel DIN 6453, 200 mm, 23 mm, 26 mm	380
134489	Flachrundzange, DIN ISO 5745, VDE-isoliert, gebogen, 200 mm	190
210330	Zimmermanns-Brechstange, Länge 400 mm	960
130803	Rollgabelschlüssel, Länge 200 mm, Maulweite 23 mm	320
212260	Neubautenschlüssel, 180 mm	187
217130	Universal Schaltschrankschlüssel mit Adapter und Bit	88
216008	Steckschlüsselsatz 3/8", 15-teilig, 8-24 mm	1.840
131222	Schlitz-Winkelschraubendreher, DIN 5200, 5,5 x 125 mm	20
131223	Kreuz-Winkelschraubendreher, DIN 5200, PH 1 & 2, 100 mm	26
217005	Schlitz-Schraubendreher mit schwarzer Spitze, VDE-isoliert, 2,5 x 75 mm	34
136986	Universal-Sicherheitsmesser Profi, Aluminium	0
131905	Rollbandmaß mit Schnellstoptaste, Länge 3 m, Breite 16 mm	120
280103	Vollsichtschutzbrille Fahrenheit, EN 166	109
217055	Winkel-Schraubendreher TORX-Kugelkopf TX 10, CV, Größe TX 10	5
217060	Winkel-Schraubendreher TORX-Kugelkopf TX 10, CV, Größe TX 15	7
217065	Winkel-Schraubendreher TORX-Kugelkopf TX 10, CV, Größe TX 20	11
217070	Winkel-Schraubendreher TORX-Kugelkopf TX 10, CV, Größe TX 25	14
217075	Winkel-Schraubendreher TORX-Kugelkopf TX 10, CV, Größe TX 27	23
217080	Winkel-Schraubendreher TORX-Kugelkopf TX 10, CV, Größe TX 30	30
217085	Winkel-Schraubendreher TORX-Kugelkopf TX 10, CV, Größe TX 40	47
217090	Winkel-Schraubendreher TORX-Kugelkopf TX 10, CV, Größe TX 45	62



## Dönges Werkzeugkasten Türöffnung DIN 14800-WKT

Werkzeugkasten Türöffnung nach DIN 14800-12. In Dönges Firebox made by Zarges mit stabiler Aluminium-Einteilung und der Aufschrift „Türöffnung“. Der Werkzeugkasten enthält alle wichtigen Werkzeuge und Hilfsmittel, um verschlossene Türen und Fenster schnell zu öffnen. Entweder durch zerstörungsfreie Manipulation oder durch das Ziehen der Schlösser.

Das im Satz enthaltene Qualitäts-Öffnungswerkzeug in Verbindung mit der seit vielen Jahren bewährten FireBox garantiert sicheres Arbeiten, Stabilität und lange Haltbarkeit, auch im rauen Einsatz.



### Lieferumfang:

- 1 Stück Bithalter mit Quergriff und Bitsatz
- 1 Stück Multifunktions-Spray W 44 T, 50 ml
- 1 Stück Metallprofilzylinderschließer
- 1 Satz Freilauf-Schließzylinder nach DIN 18252, je 1 Stück 30/35, 40/45 und 50/55
- 1 Stück Türfallengleiter
- 1 Stück Türfallenöffner, wendelförmig
- 1 Satz Fallendrähte
- 1 Satz Kipp-Fensteröffner
- 1 Satz Öffnungskarten
- 1 Stück Universal-Sperrhaken
- 1 Stück Schlüsseldreher
- 1 Stück Universal-Türhebelwerkzeug
- 3 Stück Hartmetallfräser, 3mm
- 1 Stück Schraubendreher
- 1 Stück Ratschen Ring-Maulschlüssel, 12 mm
- 10 Paar Gehörschutzstöpsel
- 1 Stück Vollsichtschutzbrille mit Ventilation
- 1 Stück Dönges FireBox made by Zarges nach DIN 14880, Größe 4
- 1 Stück Geradschleifer Bosch GRO 12V-35 PROFESSIONAL

Best.-Nr.	Ausführung	Abmessung Transportkiste mm	Abmessungen Transportkoffer mm	Gewicht g
201832	Normsatz	400 x 300 x 150	442 x 357 x 117	12.100
201833	Glocke	400 x 300 x 150	442 x 357 x 117	12.700
201834	Knackrohr	400 x 300 x 150	442 x 357 x 117	13.100

## Dönges Werkzeugkasten Fensteröffnung DIN 14800-WKF

### Lieferumfang:

- 1 Stück Öffnungshebel für Griffolive
- 1 Satz Kipp-Fensteröffner ≥Plan-B mit Zubehör
- 1 Stück Glasbohrkrone mit Halter
- 1 Stück Anbohrhilfe
- 1 Stück Wasser-Dosierbehälter
- 4 Stück Lochabdeckung
- 1 Stück Schutzbrille nach DIN EN 166
- 5 Stück Atemschutzmaske FFP2 mit Ausatemventil
- 1 Satz Akku-Bohrschrauber GSR 12V-15, 2 x 2,0 Ah, Tasche

Best.-Nr.	Ausführung	Abmessung Transportkiste mm	Gewicht g
201840	mit Akku-Bohrschrauber	400 x 300 x 150	11.800
201853	ohne Akku-Bohrschrauber	400 x 300 x 150	10.200



## Dönges Verkehrsunfallkasten DIN 14800-VUK

Werkzeugsatz „Verkehrsunfall“ nach DIN 14800-13:2020-11. In Dönges FireBox made by Zarges nach DIN 14880, Größe 1, mit Aluminium-Einteilung sowie der Aufschrift „Verkehrsunfall“. Innen im Deckel ist die Halterung für den Glas-Master eingenieter.

### Lieferumfang:

- 1 Stück Dönges FireBox made by Zarges nach DIN 14880, Größe 1
- 1 Stück Werkzeugsatz Verkehrsunfall nach DIN 14800-13: 2020-11
- 1 Satz Schaumeinlagen



made  
in  
Germany



Best.-Nr.	Ausführung	Abmessung L x B x H mm	Gewicht g
201866	in Dönges Firebox mit Schaumeinlage	600 x 400 x 220	14.245
214090	FireBox, Verkehrsunfall DIN 14800-VUK, 600 x 400 x 220 mm		6.000
201699	Verkehrsunfallsatz DIN 14800-VUK, Werkzeugsatz ohne Kasten		9.400
217512	Einmalhandschuhe Vinyl, L		5
217516	Einmalhandschuhe Vinyl, M		4
280135	Rettungsdecke gold/silber		50
280100	Vollschutzbrille, direkte Belüftung, EN 166		65
280136	Doppelmaulschlüssel DIN 3110, 10 x 11 mm		58
280137	Doppelmaulschlüssel DIN 3110, 12 x 13 mm		77
212435	Gurttrenner, neongelb		45
217525	Allzweckmesser mit Wellenschliff, 11 cm		120
217530	Zimmermanns-Brechstange, Länge 500 mm		1.240
212470	Glas- und Rettungssäge, 425 mm		1.400
200057	Gewebeklebeband für Abroller, Länge 50 m, Breite 50 mm		250
217547	Rescue-Marker, rot		38
280068	Signierkreide passend für Kreidefallstift, gelb		20
217550	Keil sägerau, 400 x 100 x 80 mm		640
200056	Keil aus Hartholz, 350 x 95 x 75 mm		2.600
200055	Keil aus Hartholz, 350 x 95 x 35 mm		1.300
211019	Kraftseitenschneider, DIN 5749, VDE-isoliert, 200 mm		340
217531	Klammernheber, 210 mm, 100 mm		100
256215	Elektriker Schutzhandschuhe, Größe 10		300
100578	Abdecktuch, 1,6 mm stark, 1.000 x 1.000 x 1,6 mm, orange		1.665







## Dönges Elektrowerkzeug DIN 14885

Werkzeugsatz „Elektrowerkzeug“ nach DIN 14885:2013-12. In Dönges FireBox made by Zarges nach DIN 14880, Größe 4, standardmäßig mit Aluminium-Einteilung sowie der Aufschrift „Elektrowerkzeug“.

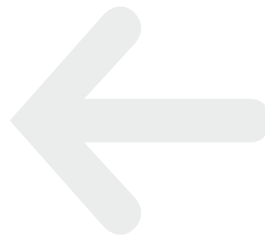
NEU: die Ausführung mit Schaumeinlage wird mit zweifarbigen Schaumeinlagen ausgeliefert. Hier hat jedes Werkzeug seinen festen Platz, es herrscht immer perfekte Ordnung im Werkzeugkasten. Wird ein Werkzeug entnommen, signalisiert der rote Unterschaum das Fehlen des Werkzeugs. So kann nach dem Einsatz schnell und auf einen Blick die Vollständigkeit des Werkzeugs geprüft werden.

### Lieferumfang:

- 1 Stück Dönges FireBox made by Zarges nach DIN 14880, Größe 4
- 1 Stück Elektrowerkzeugsatz nach DIN 14885

Best.-Nr.	Ausführung	Abmessung L x B x H mm	Gewicht g
201151	mit Schaumeinlage	400 x 300 x 150	7.500





## Dönges Patientenschutzdecke mit auswechselbarem Sichtfenster

Die Dönges Patientenschutzdecke mit Sichtfenster ist die ideale Ergänzung für die technische Rettung. Sie schützt den Patienten bei der Demontage des Fahrzeugs vor Glasstaub, Splitter, Funken oder ähnlichem.

Das transparente Sichtfenster ermöglicht den Einsatzkräften während der gesamten Rettung die Beobachtung des Patienten. So kann bei einer Veränderung des Zustands sofort reagiert werden.

Die Decke ist bei 90 °C waschbar. Das Sichtfenster muss oberflächendesinfiziert werden. Das gesamte System bietet die Feuerwiderstandsklasse CRIB 5. Eine Transporttasche ist im Lieferumfang enthalten.

### Merkmale:

- bakteriostatisch
- bei 90 °C waschbar, trocknergeeignet (ausgenommen Sichtfenster)
- desinfizierbar mit handelsüblichen Mitteln
- Feuerwiderstandsklasse CRIB 5

### Technische Daten:

Farbe:	rot
Material:	57% PES, 43% PU
Material Sichtfenster:	PVC
Abmessung L x B x H	120 x 200 cm
Sichtfenster:	50 x 50 cm

Best.-Nr.	Artikel	Gewicht g
201140	Dönges Patientenschutzdecke	1.240





## Dönges Ladesimulationsstecker Emergency Plug H1

Der Emergency Plug – einfach einstecken und das Elektroauto ist gesichert!

### Woran erkenne ich, ob ein Auto fahrbereit ist?

Bei Verbrennerfahrzeugen ist ein laufender Motor problemlos zu hören und warnt vor den möglichen Gefahren. Elektroautos und Hybride sind fahrbereit aber komplett lautlos. Ein Druck auf das Fahrpedal und die Elektromotoren liefern sofort volle Leistung und Drehmoment und das ohne jede Vorwarnung für Personen im Umfeld. Durch die hohen Drehmomente der Elektromotoren kann in den meisten Fällen auch durch ein "Verkeilen" der Räder kein sicheres Umfeld geschaffen werden. Eine stumme Gefahr für alle, die sich dem Fahrzeug nähern.

### Sicherheitssysteme im Elektroauto und Hybrid

Ab Werk sind elektrifizierte PKW natürlich mit Sicherheitssystemem ausgestattet. So wird bei einem schweren Unfall das Hochvolt-System durch einen Sicherheitsmechanismus getrennt. Ob dieser Mechanismus aber tatsächlich ausgelöst hat, ist von außen erst einmal nicht zu erkennen. Gerade bei kleineren Unfällen ist dies oftmals fraglich. Auch bei Einsätzen, bei dem kein Unfall vorliegt, sondern der Fahrer plötzlich gesundheitlich beeinträchtigt ist (Schock, Unterzucker, Herzinfarkt usw.), ist das Risiko enorm. Schmerzen, Krämpfe oder auch die Bergung des Patienten können dazu führen, dass versehentlich das Fahrpedal betätigt wird.

Das Fahrzeug lässt sich auch manuell deaktivieren, durch "Schlüsselziehen", Betätigen der "Start/Stop" Taste (bei Keyless-Go Fahrzeugen) oder auch die manuelle Notfalltrennung des Hochvoltsystems. In allen Fällen muss der Helfer jedoch in die direkte Gefahrenzone und sogar in den Fahrzeuginnenraum, um die Maßnahme durchzuführen.

### Wie funktioniert der Emergency Plug?

Der Emergency Plug wird einfach in die Ladebuchse des PKW eingesteckt und simuliert einen Ladevorgang. Alle Elektro-PKW schalten in diesem Moment die Fahrstufe auf "P" und ziehen die elektrische Parkbremse an. Das Auto steht sofort sicher an seinem Platz und die Rettungskräfte können sicher arbeiten! Der Emergency Plug zeigt über LEDs den Status an, so ist sofort erkennbar, ob das Fahrzeug deaktiviert wurde.

### So funktioniert es in der Praxis:

- Taste drücken, um den Selbsttest zu starten
- grünes Blinken signalisiert die Bereitschaft
- Stecker einstecken
- LED leuchtet blau, das Auto ist gesichert!

**Emergency Plug - schnell, einfach, sicher.**

### Merkmale:

- blockt alle E-Fahrzeuge sofort und verhindert ein ungewolltes Anfahren
- universell für alle E-Autos, egal ob Stecker Typ 1 oder Typ 2
- Status-LED zeigt den aktuellen Status und eine korrekte Funktion an
- Selbsttest-Funktion für eine sichere Verwendung
- umgeht die „Anti-Theft“ Verriegelung, kann jederzeit wieder abgezogen werden
- nachleuchtendes Gehäuse für gute Sichtbarkeit

### Technische Daten:

Spannungsversorgung: 3x AA-Batterie  
(im Lieferumfang enthalten)

Schutzart: IP44

Stecker: Typ 1 und Typ 2

Transportbox: 280 x 230 x 82 mm

### Lieferumfang:

- 1 Stück Ladesimulationsstecker für Typ 1 & 2 Ladebuchsen
- 6 Stück AA-Batterie
- 2 Stück Hebelwerkzeug, Kunststoff
- 1 Stück Transportbox



Best.-Nr.	Abmessung mm	Gewicht g
222100	247 x 186 x 69	1.500



## ResQtec Fahrzeugstabilisierungssystem Auto Crib-it

Die Stabilisierung von Fahrzeugen war nie einfacher: positionieren, entriegeln und den Griff ziehen!  
Durch die über eine Gasfeder aktivierte Mechanik folgt der Auto Crib-it automatisch der Last. Wenn z.B. das Fahrzeug während der Bergung an Zuladung verliert und ausfedert, hält der Auto Crib-it automatisch den Kontakt, um das Fahrzeug weiterhin zu sichern.  
Der Griff mit dem Sicherheitsknopf zum Entriegeln ermöglicht ein einfaches Positionieren, ohne dabei unter das Fahrzeug greifen zu müssen.

### Merkmale:

- einfache Bedienung
- kein weiteres Unterbaumaterial nötig
- folgt automatisch der Last
- komplett mechanisches System



## ResQtec Fahrzeugstabilisierungssystem Auto Crib-it AC-14

Der AC-14 bietet eine maximale Tragfähigkeit von 900 kg – ausreichend Kapazität für einfaches Unterbauen von PKW und SUV. Dank einer maximalen Höhe von 33 cm wird kein weiteres Unterbaumaterial benötigt. Der Satz enthält zwei Stück Auto Crib-it.

### Technische Daten:

Material: Aluminium  
Abmessung L x B x H: 710 x 120 x 113 mm  
Max. Belastbarkeit: 8,9 kN  
Max. Höhe: 33 cm  
Anzahl Rastpunkte: 12



Best.-Nr.	Ausführung	Gewicht g
201745	AC-14	6.700

## ResQtec Fahrzeugstabilisierungssystem Auto Crib-it AC-17

Der AC-17 bietet eine maximale Tragfähigkeit von 1.300 kg – ausreichend Kapazität für einfaches Unterbauen von PKW, Transportern und kleinen LKW. Dank einer maximalen Höhe von 43,6 cm wird kein weiteres Unterbaumaterial benötigt. Der Satz enthält zwei Stück Auto Crib-it.

### Merkmale:

- einfache Bedienung
- kein weiteres Unterbaumaterial nötig
- folgt automatisch der Last
- komplett mechanisches System

### Technische Daten:

Material: Aluminium  
Abmessung L x B x H: 914 x 172 x 121 mm  
max. Belastbarkeit: 12,4 kN  
Max. Höhe: 43,6 cm  
Anzahl Rastpunkte: 16



Best.-Nr.	Ausführung	Gewicht g
201746	AC-17	10.900



## ResQtec Unterbausystem Crib Block

Die Blöcke werden zur Stabilisierung eines Objektes oder zum Abstützen von angehobenen Objekten bei einem Rettungseinsatz verwendet. Das einzigartige, ineinandergreifende System der CribBlocks macht die einfache Erstellung einer Vielzahl von Strukturen möglich.

Durch die Umkehrbarkeit der Rettungsblöcke kann eine flache Oberfläche – ideal zum Anheben – gebildet werden. Qualitativ hochwertigstes Polyethylen mit einer maximalen Kapazität von 60 Tonnen, splitterfrei und frei von Flüssigkeitsabsorption.

Stabilisieren Sie ein Objekt während des Hebens schnell und einfach mit Lastverfolgung oder setzen Sie es zum Abstützen bei einer Bergung ein.

### Merkmale:

- splitterfrei
- flüssigkeitsabweisende Oberfläche
- stapelbar



## ResQtec Unterbausystemblock Crib Block



Best.-Nr.	Ausführung	Abmessung mm	Gewicht g
201759	CB40	200 x 200 x 45	1.300
201760	CB80	200 x 200 x 80	2.500
201754	CB600 mit Gurt	600 x 200 x 85	7.900

## ResQtec Unterbausystemtreppe Rapid Stair Crib Block, ohne Sattelkeil

Mit dem Rapid Stair stabilisieren Sie ein Objekt während des Hebens schnell und einfach mit Lastverfolgung oder setzen Sie es zum Abstützen bei einer Bergung ein. Der Rapid Stair Stufenkeil folgt der Last in Schritten von 10 mm für eine kontrollierte Stabilisierung.

Der Stufenkeil kann optional auch in Verbindung mit dem Sattelkeil, Artikelnummer 201757, genutzt werden, um die Auflagefläche zu vergrößern.

### Technische Daten:

Material: Polyethylen  
Abmessung: 625 x 200 x 260 mm



Best.-Nr.	Gewicht g
201756	6.500

## ResQtec Unterbausystemkeil Crib Block

Cribblock-Keile werden zum Blockieren der Räder aller Fahrzeuge verwendet. Zusätzlich lassen Sie sich mit allen anderen Cribblock Produkten kombinieren.

### Technische Daten:

Abmessung: 200 x 200 x 90 mm



Best.-Nr.	Gewicht g
201758	1.600

## ResQtec Sattelkeil für Unterbausystemtreppe Rapid Stair

Ideale Ergänzung zum Rapid Stair Stufenkeil. Mit dem Sattelkeil vergrößert sich die Auflagefläche und die Last wird sicher gestützt.

### Technische Daten:

Material: Polyethylen  
Abmessung: 200 x 200 x 260 mm



Best.-Nr.	Gewicht g
201757	2.000

## ResQtec Unterbausystem Crib Block Satz CB600-1

### Lieferumfang:

6 Stück Block CB600 mit Gurt  
18 Stück Verbinder



Best.-Nr.

Gewicht g

201804

49.200

## ResQtec Unterbausystem Crib Block Satz CB600-2

### Lieferumfang:

8 Stück Block CB600 mit Gurt  
24 Stück Verbinder



Best.-Nr.

Gewicht g

201805

65.600

## ResQtec Unterbausystem Crib Block Satz CB2

### Lieferumfang:

5 Stück Block CB40  
4 Stück Block CB80  
4 Stück Keil  
5 Stück Verbinder  
2 Stück Treppe Rapid Stair mit Gurt  
2 Stück Sattelkeil für Rapid Stair mit Gurt  
2 Stück Transportkiste



Best.-Nr.

Gewicht g

201801

45.400

## ResQtec Unterbausystem Crib Block Satz CB4

### Lieferumfang:

5 Stück Block CB40  
4 Stück Block CB50  
2 Stück Block CB600 mit Gurt  
4 Stück Keil  
2 Stück Treppe Rapid Stair mit Gurt  
2 Stück Sattelkeil für Rapid Stair mit Gurt  
5 Stück Verbinder  
1 Stück Transportkiste



Best.-Nr.

Gewicht g

201761

58.700

## ResQtec Unterbausystem Crib Block Satz CB6

### Lieferumfang:

4 Stück Keil  
4 Stück Treppe Rapid Stair mit Gurt  
4 Stück Sattelkeil für Rapid Stair mit Gurt



Best.-Nr.

Gewicht g

201802

40.400

## ResQtec Unterbausystem Crib Block Satz CB8

### Lieferumfang:

12 Stück Block CB600 mit Gurt  
4 Stück Keil  
4 Stück Treppe Rapid Stair mit Gurt  
4 Stück Sattelkeil für Rapid Stair mit Gurt



Best.-Nr.

Gewicht g

201803

135.200



## ResQtec Rettungsspanngurt Rapid Rescue Strap

Die Rettungsspanngurte Rapid Rescue Strap sind speziell für die Technische Rettung entwickelt worden. Dank des einzigartigen geschlossenen Systems sind die Rettungsspanngurte immer sofort einsatzbereit. Die Gurtführung verhindert ein Verdrehen des Gurtes. Der ergonomische Griff kann von beiden Seiten bedient werden und ist so für Rechts- und Linkshänder geeignet. Aufgrund eines Spezialhakens bietet das System immer einen schnellen und einfachen Halt.

Erweitert werden kann das System durch Verlängerungen und Clusterhaken, sodass keine Anforderung zu groß ist.

### Merkmale:

- geschlossenes System
- Gurtführung verhindert Verdrehen des Gurtes
- Sicherheitsfaktor 2:1 ergibt 10 Tonnen Kapazität
- Rechts- und Linkshänder geeignet dank ergonomischem Griff

### Technische Daten:

Min. Länge:	800 mm
Max. Länge:	6.000 mm (201747), 3.000 mm (201748)
Hub:	5.200 mm (201747), 2.200 mm (201748)
Sicherheitsfaktor:	2:1
Norm:	EN 12195-2



Best.-Nr.	Ausführung	Gewicht g
201747	Einzelgurt	3.200
201748	Doppelgurt	3200
201749	Verlängerung für Rapid Rescue Strap, 3 Meter	1.360
201750	Achsgurt für Rapid Rescue Strap, 1 Meter	350
201751	Cluster Haken für Rapid Rescue Strap, 2er Satz	3.200

## Dönges Abstütssystem CrashStay

Das CrashStay Abstütssystem macht dem Qualitätssiegel „Made In Germany“ alle Ehre. Extrem robust, belastbar, zuverlässig und sicher. Ein System, auf das man sich verlassen kann.

Die Stützen können komplett stufenlos über die gesamte Länge ausgezogen und dann über den mitgelieferten Bedienhebel noch zusätzlich nachgespannt werden. Für einen 100% perfekten Sitz in jeder Situation. Über eine Exzenterwelle wird die Stütze selbsthemmend gesichert. Da der Bedienhebel danach entfernt werden kann, ist ein versehentliches Lösen der Arretierung ausgeschlossen.

Die Stahlkonstruktion unterliegt keiner Materialalterung durch flüchtige Weichmacher oder UV-Strahlung, wie es z.B. bei Systemen mit Plastikelementen der Fall ist. Auch kurze Belastungsspitzen oder Torsionen übersteht die Stütze ohne Splitterungen oder Risse im Material. Das Abstütssystem wird in stabiler Transporttasche aus Planenmaterial geliefert.

### Merkmale:

- verzinkter Stahl, keine Kompromisse bei der Stabilität und Langlebigkeit
- schnelles Aufstellen und Verspannen
- stufenlos verstellbar, kann millimetergenau festgespannt werden
- selbsthemmende Mechanik für höchste Sicherheit

### Technische Daten:

Länge eingefahren:	1.220 mm
Länge ausgeschoben:	2.000 mm
max.Tragkraft der Stütze:	55 kN
Gewicht je Stütze:	13 kg
Gurtlänge:	5 m

### Lieferumfang:

- 2 Stück Crash Stay Stütze
- 1 Stück Transporttasche



Best.-Nr.	Packmaß mm	Gewicht g
201394	1.350 x 210 x 240	32.000

## Dönges Unterlegkeil klappbar ähnlich DIN 14584 bis 50kN

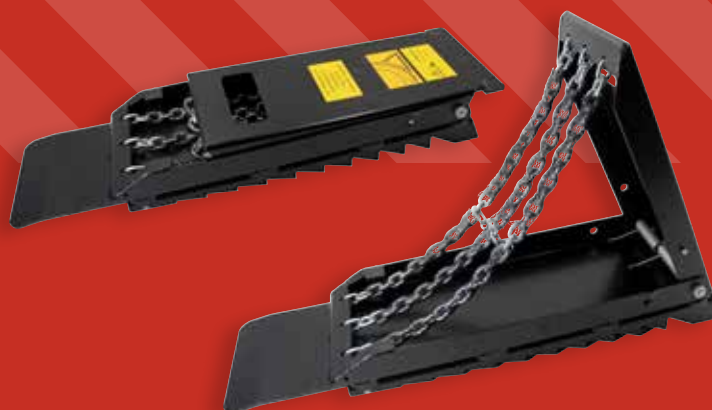
Der Dönges Unterlegkeil ist klappbar und daher besonders platzsparend. Durch eine Federvorspannung lässt sich der Keil problemlos aufklappen und ist sofort einsatzbereit. Eine spezielle Verzahnung an der Unterseite ermöglicht den Einsatz selbst in schwierigem Gelände und bei Einsätzen von Zugeinrichtungen mit maschinellem Antrieb (Winde). Durch die flexiblen Kettenstränge passt sich der Keil der individuellen Reifengröße optimal an und ersetzt Keile des Typ G36, G46 und G53.

### Merkmale:

- klappbar und daher besonders platzsparend
- geeignet bei Einsätzen von Zugeinrichtungen mit maschinellem Antrieb
- ersetzt Keile des Typ G36, G46 und G53

### Technische Daten:

Statistischer Reifenradius max.:	650 mm
Radlast pro Keil:	5.000 kg
Prüfkraft auf dem Keil min.:	7.500 N
Material:	Stahlblech



### Lieferumfang:

- 1 Stück Unterlegkeil klappbar

Best.-Nr.	Abmessung L x B x H mm	Gewicht g
201123	750 x 200 x 98	13.800

## Dönges Akku-Flutlichtstrahler Aldebaran Raptor R

Der Akku-Flutlichtstrahler Raptor R kann mit den Systemakkus der bekannten Hersteller betrieben werden und bietet daher höchste Flexibilität und Schnelligkeit am Einsatzort. Das Xpect LED-Modul mit vorfokussierten Linsen liefert einen homogenen Lichtstrom von 10.000 Lumen und ist damit subjektiv sogar heller als ein klassischer 1.000 W Halogen-Strahler.

### Der Raptor R kann mehr:

Die Bedienung erfolgt über zwei große Druckschalter auf der Rückseite. Der Raptor R kann für eine längere Laufzeit auf 50% bzw. 25% gedimmt werden. Zusätzlich bietet der Strahler auch drei verschiedene Blink-Modi (Blinken, Blitzen, Doppelblitz) zur Auswahl. Zusammen mit den mitgelieferten Vorsatzscheiben in blau und orange kann der Raptor R auch als Signalleuchte verwendet werden.

### Universell für Ihr bestehendes System:

Auf den meisten Fahrzeugen gibt es bereits eine Vielzahl von Akku-Geräten. Egal für welches System Sie sich bereits entschieden haben, der Raptor R gliedert sich nahtlos ein. Er ist erhältlich mit zwei verschiedenen Akku-Wechselplatten für die 18 V Systemakkus der gängigen Hersteller: MBHP = Makita, Bosch, Hitachi, Panasonic  
DMM = Dewalt, Metabo, Milwaukee  
Für den Raptor R müssen Sie also kein neues System kaufen und haben damit auch kein zusätzliches Akku-Management zu verwalten.

### Bereit für die Zukunft:

Der Raptor R ersetzt den 1.000 W Halogenstrahler in Sachen Abmessungen, Gewicht und Lichtausbeute und bietet die bekannten Vorteile der LED-Technik was Lebensdauer, Hitzeentwicklung, Effizienz und Lichtfarbe angeht. Dank der Akku-Technik sind Sie flexibler und schneller als je zuvor. Akku einsetzen, Einsatzstelle ausleuchten, ohne Kompromisse.

### Details für die Profis:

Gummi-Ecken als zusätzlicher Stoßschutz, Halterung für die Vorsatzscheiben (Vorsatzscheiben sind im Lieferumfang enthalten), Komfort-Tragegriff, robuster Aufstellfuß aus 5 mm starkem Aluminium, vielstufiger Neigungs-Verstellmechanismus, Gehäuse aus Aluminium und V2A Edelstahl, passive Kühlung, Aufnahme für Normzapfen DIN 14640, neutralweiße Lichtfarbe, 230 V Anschluss über separat erhältliches Netzteil - Der Raptor R wurde konsequent für den professionellen Einsatz entwickelt.

### Hinweis zur Schutzklasse:

Der Raptor R hat die Schutzklasse IP54 (auch im Betrieb mit dem zugehörigen Netzteil). Die kompatiblen Akkus können ggf. abweichende IP-Schutzklassen haben. Bitte beachten Sie die Herstellerangaben zum verwendeten Akku. Um ganz sicher zu gehen ist im Lieferumfang des Strahlers eine transparente Schutzhaube enthalten, die bei Einsatz z.B. im Regen über den Strahler gezogen werden kann. Somit ist dann der Schutz vor Spritzwasser zu 100% gewährleistet.

### Merkmale:

- Betrieb über 18 V Systemakkus aller gängigen Hersteller
- kompakt und robust
- Aufnahme für Normzapfen nach DIN 14640
- mit Aufstellfuß
- besonders homogene, dem Halogenstrahler nachempfundene Lichtverteilung
- blendfreies Licht ohne Streuverluste durch SETO Xpect Linsentechnologie
- Dauerbetrieb über optionales Netzteil möglich



Best.-Nr.	Ausführung	Gewicht g
223300	MBHP (für Makita, Bosch, Hitachi, Panasonic)	3.650
223301	DMM (für Dewalt, Metabo, Milwaukee)	4.700
223302	Netzteil für Aldebaran Raptor R	1.600
137361	Akku Starter-Set: 2 Akku ProCORE 18V, 8,0Ah, Schnellladegerät	3.441
221316	Dreibeinstativ nach DIN 14683	4.301
201334	Teleskop-Dreibeinstativ mit Luftdämpfung DIN 14682	13.500
221315	Teleskop-Dreibeinstativ Edelstahl mit Luftdämpfung DIN 14682	15.400



### Technische Daten:

Eingangsspannung:	18 V
Farbtemperatur:	4.000 K
Lichtstrom	10.000 lm
CRI:	>70
Leuchtmittel:	Xpect LED Modul
Lebensdauer:	50.000 h
Umgebungstemperatur:	-40°C bis +50°C
Schutzart:	IP54 (Akkus können abweichende Schutzarten haben)
Netzanschluss:	über separat erhältliches Netzteil
Laufzeit:	ca. 2 h bei 100% mit einem 8 Ah Akku
Abmessung L x B x H:	340 x 300 x 155 mm





## Dönges Scheinwerfertrage-Set

Die Dönges-Scheinwerfertrage dient zum schnellen Ausleuchten einer Einsatzstelle und lässt sich auf jedem Stativ mit DIN-Zapfen aufsetzen. Da kein weiterer Aufbau erforderlich ist, verringert sich der Aufwand gegenüber einem System mit Scheinwerferbrücke erheblich.

Die Trage ist mit zwei Schukosteckdosen (IP68) ausgestattet und verfügt über ein 10 m langes Anschlusskabel H07RN-F mit Schuko-Stecker (IP68).

Das Kabel lässt sich praktisch im Gestell verstauen. Die Zapfen lassen sich mit einem Schnellspanner in der Breite verschieben, damit ist die Scheinwerfertrage für nahezu alle Flutlichtstrahler geeignet.

### Merkmale:

- optimaler Schutz und sicherer Transport der Scheinwerfer
- Aufnahmehülse und Zapfen nach DIN 14640
- stabiles Gestell mit ergonomischem Tragegriff
- mit druckwasserdichtem Schuko-Stecker und zwei Schuko-Steckdosen (IP68)
- Zapfenabstand von 33 cm bis 47 cm verstellbar
- Flutlichtstrahler können frei gedreht und geneigt werden

### Technische Daten:

Spannung: 230 V  
 Schutzart: IP65  
 Anschlussleitung: 10 m (H07RNF3G1.5)  
 Abmessung B x H x T: 558 x 447 x 187 mm

### Lieferumfang:

- 1 Stück Scheinwerfertrage
- 2 Stück Flutlichtstrahler



4



3



2



1

Best.-Nr.	Ausführung	Lichtstrom lm	Gewicht g
200898	1 2 x 60 W LED	2 x 6.000	9.000
200885	2 2 x 100 W LED	2 x 10.000	15.400
200886	3 2 x 160 W LED	2 x 23.000	20.500
200929	4 Dönges Scheinwerfertrage V2, leer		4.600
228340	LED-Flutlichtstrahler 60 W, 0,4 m	6.000	2.500
228350	LED-Flutlichtstrahler 100 W, 0,5 m	10.000	5.400
200135	Flutlichtstrahler Aldebaran Gladius 2K, 230 V, 1 m Anschlusskabel		5.300
221316	Dreibeinstativ nach DIN 14683		4.301
201334	Teleskop-Dreibeinstativ mit Luftdämpfung DIN 14682		13.500
221315	Teleskop-Dreibeinstativ Edelstahl mit Luftdämpfung DIN 14682		15.400

## Setolite Einsatzstellenbeleuchtung Aldebaran XLD-2C

Extreme Bedingungen und Anforderungen zu bedienen, waren die Grundgedanken die zur Entwicklung der Aldebaran XLD-2C Serie beitrugen. Ob extreme Lichtleistung oder extrem schneller Auf- und Abbau, die Aldebaran XLD-2C Serie erfüllt alle diese Anforderungen mit Bravour. Die lüfterlosen und verschleißfreien Hochleistungs-LED-Module verfügen über das Seto Xpect2-Linsensystem und sorgen so mit größter Effizienz dafür, dass Ihnen in jeder Situation optimal verteiltes, homogenes Licht zur Verfügung steht.

Auch für anspruchsvolle Lichtsituationen stehen Ihnen optional Funktionen wie segmentweise 180° Schaltung und stufenloses Dimmen zur Verfügung. Version Switch = halbseitig schaltbar, 180° Schaltung, Version Dim = zusätzlich dimmbar. Im Lieferumfang enthaltene Diffusoren ermöglichen es, die sicherheitsrelevante Blendfreiheit auch bei geringsten Arbeitsabständen zu gewährleisten.

### Merkmale:

- maximale, homogene Lichtleistung
- passive, verschleißfreie Kühltechnik
- Xpect2 LED-Modul Linsenoptiken
- Aufbau in Sekundenschnelle
- minimales Gewicht
- Alu-Transportkoffer

### Technische Daten:

Spannung:	240 V
Schutzart:	IP67
Lichtfarbe:	5.000 K
LED Lebensdauer:	50.000 h
Temperaturbereich:	-30 bis +55 °C
CRI:	>70
Schlagfestigkeit:	IK10
Abmessung L x B x H:	650 x 650 x 290 mm
Transportbox:	580 x 705 x 490 mm



Best.-Nr.	Typ	Lichtstrom lm	Zuleitung	Gewicht g
201895	XLD-2C Basic	90.000	Basikc	17.600
201896	XLD-2C Switch	90.000	Switch	17.600
201715	XLD-2C Dim	90.000	Dim	17.600

made  
in  
Germany



## Setolite Einsatzstellenbeleuchtung Aldebaran XLD-C Compact Basic

Die Aldebaran XLD-C Compact wird mit einer Aufnahmhülse für Normzapfen ausgeliefert. Per Schnellverschluss kann diese sowohl von oben als auch von unten in die Leuchte eingesetzt werden. Damit lässt die XLD-C Compact sich ganz leicht wahlweise normal oder über Kopf betreiben. Die Aufnahmhülse ist passend für Zapfen nach DIN 14640 und kann somit auf jedem handelsüblichen Stativ befestigt werden. Durch spezielle Vorsteck-Scheiben können die Blendwerte weiter gesenkt werden, wodurch sich die XLD-C Compact auch hervorragend für die Nutzung auf engstem Raum eignet.

Dank optionaler Segment-Schaltung und Dimm-Funktion kann die benötigte Lichtmenge immer exakt dem Bedarfsfall angeglichen werden.

Ebenfalls optional ist eine schwenkbare Aufnahmhülse erhältlich. Hiermit ist die Leuchte dann in jede Richtung und in jedem Winkel schwenkbar. Die Ausführung Basic kann mit optional erhältlichen Wechselleitungen auch mit Schalter für eine segmentweise Schaltung (Zuleitung „Switch“) oder mit Schalter und Dimmfunktion (Zuleitung „Dim“) aufgerüstet werden. Die Zuleitungen können hierbei ganz einfach über eine Steckverbindung unterhalb des Gehäuses ausgetauscht werden.

### Merkmale:

- optimales Handling dank geringem Gewicht und kompakten Maßen
- hohe Lichtleistung, homogene Ausleuchtung
- passive, verschleißfreie Kühltechnik
- Xpect2 LED-Modul Linsenoptiken
- Überkopf-Betrieb durch integrierten Wechselbolzen möglich

### Technische Daten:

Leistung:	280 W
Leuchtmittel:	4 x Xpect2 LED-Modul
Spannung:	240 V
Lichtstrom:	45.000 lm
Schutzart:	IP67
Lichtfarbe:	5.000 K
LED Lebensdauer:	50.000 h
Temperaturbereich:	-40 bis +59 °C
CRI:	>70
Anschluss:	8 m Gummikabel mit Stecker IP68
Abmessung L x B x H:	446 x 446 x 228 mm
Packmaß:	450 x 500 x 150 mm

### Lieferumfang:

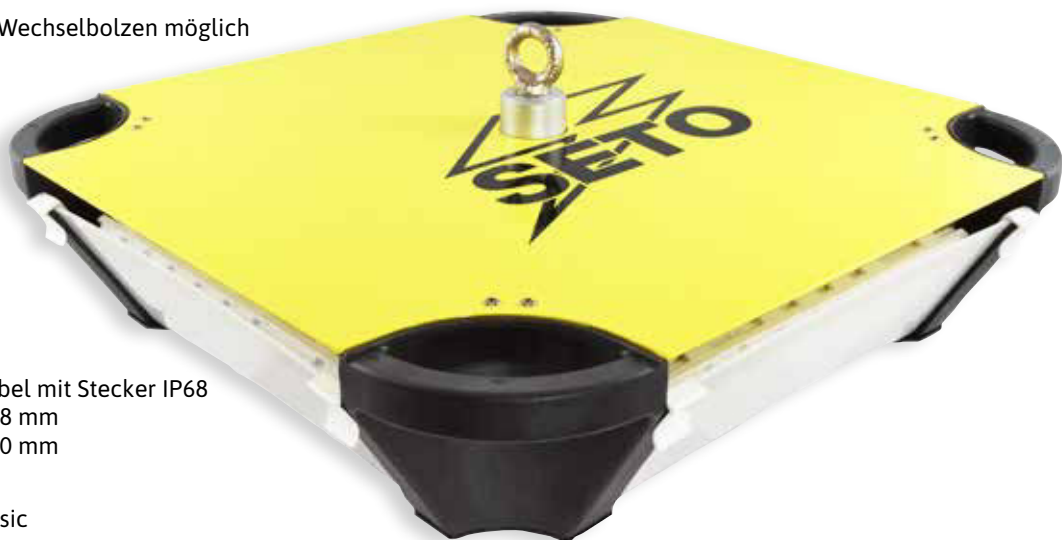
- 1 Stück Aldebaran XLD-C Compact Basic
- 1 Stück Aufnahmhülse starr
- 4 Stück Vorsatzscheiben (Diffusor)
- 1 Stück Transporttasche
- 1 Stück Anschlusskabel (ohne Dimm- und Schaltfunktion)

### Best.-Nr. Farbe

Best.-Nr.	Farbe	Gewicht g
201667	gelb	11.500
201034	Zuleitung Dim für Einsatzstellenbeleuchtung XLD-C Compact Basic	500
201031	Zuleitung Switch für Einsatzstellenbeleuchtung Aldebaran XLD-C Compact	500
201334	Teleskop-Dreibeinstativ mit Luftdämpfung DIN 14682	13.500
221315	Teleskop-Dreibeinstativ Edelstahl mit Luftdämpfung DIN 14682	15.400

*Viel Licht und schnellste Aufbauzeit sind die Kernmerkmale der neuen Aldebaran XLD-C Compact. Wie auch ihr großer Bruder, die Aldebaran XLD 2-C, ist die Aldebaran XLD-C Compact wortwörtlich ein extremes Lichtwerkzeug: extrem robust, extrem flexibel und extrem hell, lässt sie sich enorm vielseitig und vor allem schnell einsetzen.*

*Dank ihrer kompakten Maße lässt sie sich besonders leicht im Fahrzeug verstauen. Dabei schützt das extrem robuste Gehäuse aus einem Aluminium-Nylon-Verbund das leistungsfähige Innenleben nicht nur zuverlässig, sondern sorgt dank intelligentem Leichtbau auch für ein äußerst geringes Gewicht. Zudem wird die Leuchte in einer stabilen Transporttasche ausgeliefert, die zusätzlichen Schutz bietet. Der Auf- und Abbau ist so schnell, einfach und sicher möglich.*



Montageadapter



Steckeranschluss



Transporttasche



Einfach zu tragen

## Dönges Kennzeichnungsweste

Die Dönges Kennzeichnungsweste ist wahrlich eine Funktionsweste. Neben der eigentlichen Aufgabe, die Funktion des Trägers zu kennzeichnen, kann sie Dank vieler Detaillösungen noch viel mehr.

### Für viel Equipment:

In den großzügigen Taschen findet das benötigte Equipment genügend Platz. Egal ob Schreibblock, Funkgerät, Lampe, Messer oder Mobiltelefon, hier kann alles bequem verstaut werden. Viele Halteschlaufen zum Sichern der Ausrüstung und zum Anbringen der Sprechgarnitur.

### Anpassbar:

Dank Klettverstellung an der Seite kann die Weste in der Weite verstellt werden. So sitzt sie immer perfekt und bleibt nirgendwo hängen.

An den Flauschflächen an der Brust und auf dem Rücken können Namens- und Funktionsschilder befestigt werden.

Etwaige Zubehörteile auf den Produktfotos dienen nur der Veranschaulichung und gehören nicht zum Lieferumfang. Die Weste wird ohne Zubehör geliefert.

### Merkmale:

- Universalgröße, weitenverstellbar über Klett an den Seiten
- Flauschflächen auf der Brust links und rechts je 13 x 5 cm
- Doppel-Flauschfläche auf dem Rücken zur Anbringung von zwei Klettschildern (je 38 x 8 cm)
- Reflexstreifen gelb-silber-gelb für bessere Sichtbarkeit
- zwei aufgesetzte Taschen, seitlich vorn mit Klettverschluss, 15 x 16 x 3 cm (H x B x T)
- zwei Brusttaschen für Equipment mit Klettverschluss, 20 x 9 x 6 cm (H x B x T)
- Brusttaschen innen über Klett verkleinerbar, zusätzliche Halteschleufe und D-Ring zur Sicherung des Equipments
- Halteschlaufen für Sprechgarnitur im Schulterbereich

### Technische Daten:

Material: 100% Baumwolle

Größe: S-XXL (universal)

### Lieferumfang:

1 Stück Kennzeichnungsweste (ohne Inhalt/Zubehör)

Best.-Nr.	Farbe	Gewicht g
201336	gelb	480
201337	blau	480
201338	grün	480
201339	violett	480
201340	rot	480
201341	schwarz/weiß kariert	480
201342	weiß	480
201985	grau	480
201893	Gelb mit rot/silber/rot Reflex	480
201894	orange	480
250009	Equipmenttasche universal, 41 x 36 cm	220





## Dönges Notfallrucksack SEG mit Innentaschen

Im Notfallrucksack von Dönges können Innentaschen verschiedener Größen eingeklettet werden (vier Innentaschen sind im Lieferumfang enthalten). Im Deckel ist Platz für Dokumentation und Kleinmaterial. Sogar ein Ampullarium für bis zu 12 Ampullen ist eingearbeitet.

Außen auf der Front ist ein Klettstreifen zur Befestigung eines Reflexschildes angebracht. Gefertigt wurde der Rucksack aus extrem robusten und abwischbarem Planenmaterial. Ergonomisch geformt und mit viel Liebe zum Detail verarbeitet, ist es der ideale Begleiter für die Feuerwehr und für Sanitätsdienste.

### Merkmale:

- besonders robustes Material, strapazierfähig verarbeitet
- ergonomisches Design
- gut sichtbar dank Reflexelementen
- wassergeschützt Dank geschweißter Nähte

### Lieferumfang:

- 1 Stück Dönges Notfallrucksack SEG
- 1 Stück Innentasche blau
- 1 Stück Innentasche grün
- 1 Stück Innentasche gelb
- 1 Stück Innentasche rot



Best.-Nr.	Artikel	Abmessung B x H x T mm	Volumen l	Gewicht g
201425	Dönges Notfallrucksack SEG	360 x 420 x 190	29	1.620
201959	Dönges Notfallrucksack SEG	400 x 530 x 200	42	2.330
201426	Modultasche für Notfallrucksack SEG, blau	180 x 230 x 80		110
201427	Modultasche für Notfallrucksack SEG, grün	180 x 230 x 80		110
201428	Modultasche für Notfallrucksack SEG, gelb	150 x 150 x 80		90
201429	Modultasche für Notfallrucksack SEG, rot	150 x 150 x 80		90
218505	Füllung für Feuerwehr-Verbandkasten DIN 14142:2018-09			2.142

## Ramfan Akku-Lüfter EX50Li mit Trolley

Unabhängiger, mobiler und jetzt auch ergonomischer! In diesem Set ist das neue Mobilitätspaket von Ramfan bereits fertig montiert enthalten. Der Griff ist auf 110 cm Höhe ausziehbar, so lässt sich der Lüfter ganz einfach wie ein Trolley ziehen oder schieben. Eingeschoben nur 58 cm hoch, büßt der Lüfter kaum an Kompaktheit ein und kann nach wie vor einfach auf dem Fahrzeug verstaut werden.

### Merkmale:

- unbegrenzte Laufzeit dank wechselbarem Akku
- gesamtes System staubdicht und geschützt vor starkem Strahlwasser (IP66)
- integriertes LED Arbeitslicht mit 500 lm Gesamtleistung
- Betrieb über Akku oder 230 V Wechselstrom möglich
- bürstenloser Hochleistungsmotor
- ausgerüstet mit Powerstream der zweiten Generation
- kann auch mit nur einem Akku betrieben werden
- inkl. Mobilitätspaket fertig montiert

### Technische Daten:

Rotor Ø:	46 cm
Motor:	650 W
Luftleistung nach AMCA:	17.194 m³/h
Luftleistung nach Injektorprinzip:	34.388 m³/h
Anschluss:	230 V
Neigungswinkel:	0-35°
Anlaufstrom:	8 A
Stromaufnahme in Betrieb:	3,5 A
Akku:	2 x 40 V, 6 Ah Li-ion (wechselbar)
Laufzeit bei Volllast:	45 min
Lichtstrom:	500 lm
Schutzart:	IP66
Ladezeit:	<240 min
Abmessung:	550 x 530 x 305 mm

### Lieferumfang:

- 1 Stück Akku-Lüfter Ramfan EX50Li mit Trolley
- 2 Stück Akku 6 Ah, 40 V
- 1 Stück Mobilitätspaket



Best.-Nr.	Artikel	Gewicht g
267124	Ramfan Akku-Lüfter EX50Li mit Trolley	25.000
267114	Ersatzakku für Ramfan Akku-Lüfter EX50Li, 40 V, 6 Ah	2.100
267113	Fahrzeughalterung für Ramfan Akku-Lüfter EX50Li	2.300
201377	Lutte für Lüfter, Ø 46 cm, Länge 5 m, Standard	8.600
201407	Lutte für Lüfter, Ø 46 cm, Länge 10 m, Standard	15.000
200115	Ladegerät für Ramfan Akku-Lüfter EX50Li Akkus, 230 V	2.000
200116	Ladegerät für Ramfan Akku-Lüfter EX50Li Akkus, 12/24 V	1.900
267120	Türrahmen-Aufhängeset für Ramfan Akku-Lüfter EX50Li	2.400



## Ramfan Akku-Lüfter EX150Li All Terrain Edition

Bleiben Sie unabhängig: Die Akkus des neuen EX150Li sind in wenigen Sekunden gewechselt. Im Gegensatz zu anderen Lüftern haben Sie damit die Möglichkeit Ersatzakkus vorzuhalten und dauerhaft im Akkubetrieb zu bleiben. Netzbetrieb ist dennoch möglich. Im ausgeschalteten Zustand werden dann die Akkus im Gerät geladen. Das komplette System ist gegen starkes Strahlwasser geschützt (IP66) – unverzichtbar im Innenangriff.

### Unglaublich zuverlässig, unglaublich leistungsstark

Der einzigartige, AMCA zertifizierte Akku-Lüfter verfügt über die neueste Technologie und die leistungsstärksten Akkus auf dem Markt.

### Intellisense E3

Neueste Hochleistungs-Hardware mit fortschrittlichem Ladealgorithmus und chipgesteuerter Leistungsregelung. Für einen sicheren Betrieb und eine lange Lebensdauer aller Komponenten unter allen Einsatzbedingungen.

### Batterie-Management-System (BMS)

Eine intelligente Technologie, die die Batterie verwaltet und optimiert. Balancing auf Zell-Ebene und die Auswertung von mehr als 20 Sensoren für verschiedenste Kenngrößen schützen Ihr System, sorgen für einen zuverlässigen Betrieb und eine lange Lebensdauer.

### Euramco Motorenfertigung

Bürstenlose Gleichstrom-Motoren (BLDC). Maximale Effizienz, hohes Drehmoment, geringes Gewicht, kompakte Bauweise. Keine Kompromisse, Euramco passt die Motoren nicht Ihren Bedürfnissen an, sie werden von Grund auf für Sie konstruiert!

### 52 V/8 Ah Stromversorgungssystem des EX150Li

Mikrochipgesteuerte Zellniveauüberwachung, digitale Temperatursensoren. 768 Wh Energie, das ist der weltweit leistungsstärkste Akkupack für die Feuerwehr.

### TruckFit

Dank der kompakten Abmessungen kann der Lüfter meist ohne Umbaumaßnahmen in den Fächern der bisherigen Strom- oder Benzin-Lüfter verstaut werden.

### FlowPath Control

Axiale-Strömungsgleichrichter mit Lamellen entfernen unerwünschten „Spin“ aus dem Luftstrom. Für höhere Geschwindigkeit, Reichweite und mehr effektiv nutzbares Volumen.

### Merkmale:

- All Terrain Edition mit extra großen Rädern
- unbegrenzte Laufzeit dank wechselbarem Akku
- Akku ist während des Betriebs wechselbar (Hot-Swap)
- gesamtes System staubdicht und geschützt vor starkem Strahlwasser (IP66)
- integriertes LED Arbeitslicht mit 500 lm Gesamtleistung
- Betrieb über Akku oder 230 V Wechselstrom möglich
- bürstenloser Hochleistungsmotor
- ausgerüstet mit Powerstream der zweiten Generation
- kann auch mit nur einem Akku betrieben werden
- optional auch mit Wassernebler erhältlich
- Netzkabel abnehmbar

### Technische Daten:

Rotor Ø:	46 cm
Motor:	1.400 W
Luftleistung nach AMCA:	21.029 m³/h
Luftleistung nach Injektorprinzip:	37.800 m³/h
Anschluss:	230 V
Neigungswinkel:	0-35°
Akku:	2 x 52 V, 8 Ah Li-ion (wechselbar)
Laufzeit bei Volllast:	45 min
Lichtstrom:	500 lm
Schutzart:	IP66
Ladezeit:	<240 min
Abmessung:	580 x 530 x 530 mm

### Lieferumfang:

- 1 Stück Akku-Lüfter Ramfan EX150Li All Terrain
- 1 Stück Netzkabel mit IP68 Stecker
- 2 Stück Akku 8 Ah, 52 V
- 1 Stück Mobilitätspaket



### Best.-Nr. Artikel

### Gewicht g

<b>267322</b>	Ramfan Akku-Lüfter EX150Li All Terrain Edition	28.200 ohne Akku / 35.000 mit Akku
<b>267120</b>	Türrahmen-Aufhängeset für Ramfan Akku-Lüfter EX50Li	2.400
<b>201377</b>	Lutte für Lüfter, Ø 46 cm, Länge 5 m, Standard	8.600
<b>201407</b>	Lutte für Lüfter, Ø 46 cm, Länge 10 m, Standard	15.000
<b>267223</b>	Ersatzakku für Ramfan Akku-Lüfter EX150Li, 52 V, 8 Ah	3.380
<b>201753</b>	Wassernebler-Funktion für Ramfan Akku-Lüfter EX50Li und EX150Li	2.100

## Löschigel

Der Löschigel ist ein zylinderförmiger Schlauchaufsatz mit Zerstäuberdüsen. Er wird auf einem kurzen Steckleiterstück, einem Einsteckteil, montiert. Dank der zusätzlichen Rollen kann der Löschigel leicht bewegt werden. Das Gesamtprodukt kann auf eine erweiterbare Steckleiter gesetzt und dadurch aus sicherer Entfernung in ein brennendes Gebäude geschoben werden. Der Brand wird effektiv von innen bekämpft, ohne dass sich Feuerwehrleute in das Gebäude hinein und somit in große Gefahr begeben müssen.

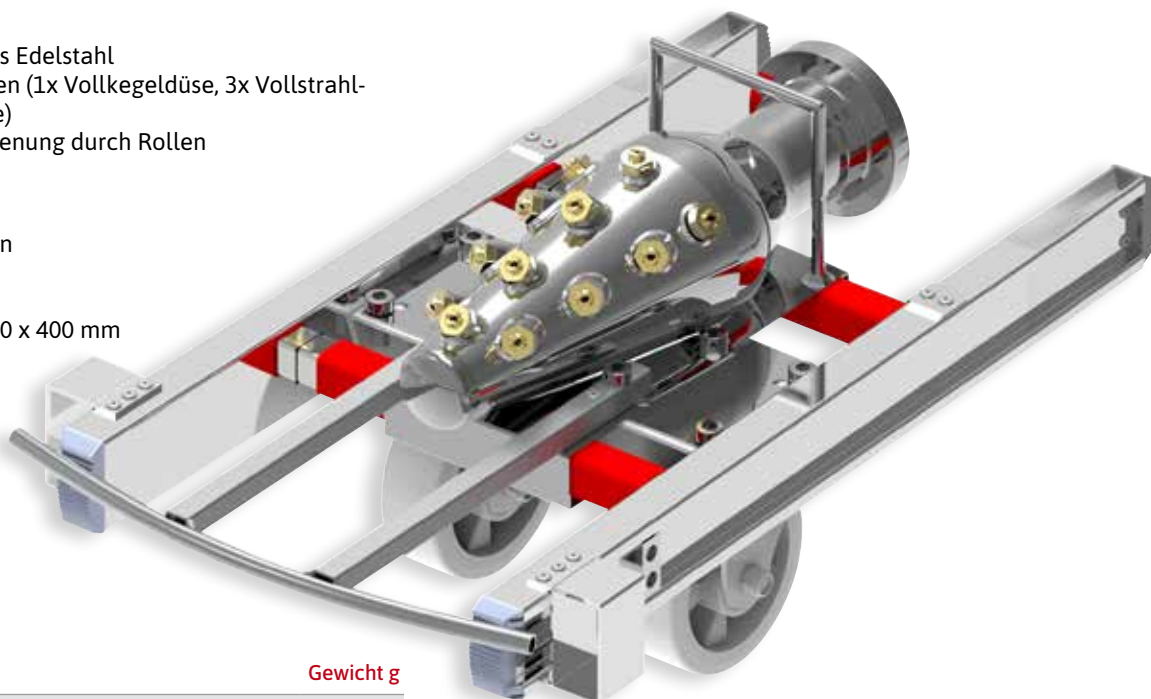
Der Löschigel bietet, bei leichter und intuitiver Handhabung, eine Möglichkeit, das Betreten von Gefahrenbereichen zu vermeiden. Statt einer Einsatzkraft kann einfach der auf einer Steckleiter befestigte Löschigel vorgeschoben werden. Der Sicherheitsabstand und somit die Sicherheit der Einsatzkräfte wird signifikant erhöht. Insbesondere bei Industriebränden oder der Niederschlagung von Gasen und Aerosolen, wie beispielsweise Chlorgas, kommt der Löschigel optimal zum Einsatz.

### Merkmale:

- robuste Konstruktion aus Edelstahl
- 12 auswechselbare Düsen (1x Vollkegeldüse, 3x Vollstrahldüse, 8x Flachstrahldüse)
- einfache Ein-Mann-Bedienung durch Rollen

### Technische Daten:

max. Druck: 10 bar  
max. Durchfluss: 450 l/min  
Wurfweite: 13 m  
Sprühbreite: 13 m  
Abmessung: 900 x 500 x 400 mm



Best.-Nr.	Artikel	Gewicht g
201905	Löschigel	8.000
215270	Feuerwehr-Steckleiter DIN EN 1147, Einsteckteil	2.000





## Stubai Lastentrage

Die Lastentrage ist ein beliebtes Hilfsmittel für den Transport aller Gegenstände, die in unwegsames Gelände getragen werden.

### Merkmale:

- stabiler, pulverbeschichteter Alu-Rahmen mit geringem Eigengewicht
- besonderer Komfort dank Rucksacktragesystem
- gut gepolsterte Träger und breiter Hüftgurt
- Lieferung ohne Beladung, es wird nur die Trage geliefert

### Technische Daten:

Traglast max.: 35 kg  
Abmessung: 680 x 370 x 200 mm

Best.-Nr.	Gewicht g
139550	1.600



Lieferung ohne Beladung

## Dönges Transportmodul

Gerade in stark bewaldeten Gebieten oder an Hängen ist der Einsatzort oft nur zu Fuß zu erreichen, da die Einsatzfahrzeuge die Waldwege nicht verlassen können. Ob Schläuche, Tanks, Pumpen oder Werkzeug - die Ausrüstung muss trotzdem vom Einsatzfahrzeug zum Brand gelangen. Je nach Entfernung und Gerät ein echter Knochenjob, bei dem die Rettungskräfte jede Hilfe zu schätzen wissen. Mit dem Modul Forest Fire Backpack kommen alle Ausrüstungsgegenstände schnell und kräfteschonend dort an, wo sie gebraucht werden. Die Tasche ist aus robustem Planmaterial gefertigt und bietet Platz für alle Arten von Material und Ausrüstung.

### Merkmale:

- bietet viel Platz für Material
- einfache Befestigung des Anbaumoduls
- gefertigt aus robusten Planenmaterial
- leicht zu reinigen

### Technische Daten:

Abmessung: 680 x 370 x 200 mm

### Lieferumfang:

1 Stück Rucksack Modul „Angriff C + D“



Lieferung ohne Inhalt

Best.-Nr. Variante	Gewicht g
201970 Angriff C + D	400



**DÖNGES GmbH & Co. KG**

Dönges-Straße 1  
D-42929 Wermelskirchen

Tel. +49 2196 9756-112  
Fax +49 2196 9756-26112

[feuerwehr@doenges-online.de](mailto:feuerwehr@doenges-online.de)  
[www.doenges-online.de](http://www.doenges-online.de)